

市民企画運営講座

なごやか市民教室

ボランティア講師 大募集!

教えたいあなたから
学びたいみなさんへ。
あなたの「学び」を「おすそわけ」
してみませんか。

市民企画運営講座「なごやか市民教室」とは、教えたい市民が、もっている知識や技能を活かして講師となり、学びたい市民が受講する、市民相互のつながりで学び合う新しい生涯学習の仕組みです。

まさしく「市民の市民による市民のための生涯学習」です。

あなたの知識・技能を活かして「教える生きがい」を感じてみませんか。

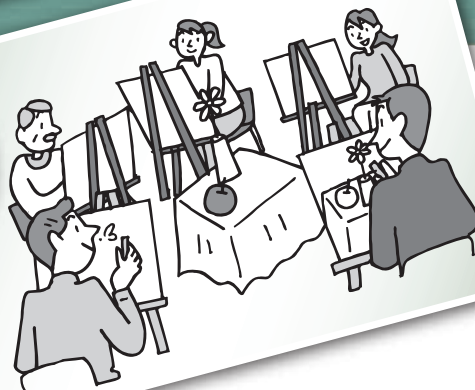
得意の
お菓子作りで
講師に挑戦したい!
みんなで作って、
みんなで
味わいたい!



長年、ヨガ教室に
通っていました。
今度は、学ぶ側から
教える側になって
頑張りたい!



絵の講師ができます。
しかし、まだ、人に
教えたことはありません。
そんな機会はないで
しょうか。



主催: 特定非営利活動法人生涯学習ネットワーク中部・名古屋市教育委員会

協力: 生涯学習研究会・なごや

市民企画運営講座「なごやか市民教室」 ボランティア講師募集について

申込期間

平成24年7月2日(月)～7月31日(火) ※必着

応募資格

20歳以上の方。(名古屋市在住、在学、在勤を問いません)
一人で複数の講座の応募ができますが、講座開設は、原則、1講座のみとします。

講座内容・受講対象



- ①料理・生活
(おやつ作り、パン作り、家庭料理、パソコン、アロマ、手品など)
- ②美術・文芸
(絵画、書、彫刻、木彫り、俳句、川柳、絵手紙、切り絵など)
- ③音楽・演芸
(太鼓、ブラスバンドなど会場外に音が響くものは不可)
- ④軽運動・健康
(ヨガ、ダンス、太極拳、ストレッチなど集会室等の利用可のもの。体育室利用は不可)
- ⑤語学
※政治活動、宗教活動及び営利活動などに類するものは開講できません。



講座開講期間

平成24年11月19日(月)～平成25年3月16日(土)
(日祝日、会場休館日を除く)

会場

市内16区の生涯学習センター

講座開設

各生涯学習センターにつき、講座内容に示された5分野から1講座ずつ5講座を開設します。
同分野に複数の応募があった場合は、事務局において抽選により決定します。

講座開催条件

定員の人数にかかわらず、受講希望者が10人に満たない講座は原則開催しません。

講座時間・回数、講師謝金

1回を90分または120分とし、1講座を3回から5回で構成します。
1回につき1,800円(源泉徴収後1,620円)の講師謝金をお渡しします。
(講座運営上、助手をつけることができますが、無償です。)

応募説明会

7月17日(火)午後1時30分～午後3時
名古屋市女性会館 3階 第4集会室(中区大井町7-25)
応募方法、留意点について説明し、不明なこと、心配なことなどにお答えします。

提出物

別添の「ボランティア講師応募用紙」「誓約書」に記入、押印し、
下記の事務局に持参または郵送にてお申込みください。

応募・問合せ先

生涯学習相談コーナー 「なごやか市民教室」事務局

- 業務時間／午前10時～午後4時
- 休業日／日曜日・第3木曜日・祝日・年末年始
- 所在地／〒460-0015 名古屋市中区大井町7-25 名古屋市女性会館内
- 電話番号／052-321-1579(生涯学習相談コーナー／併用)

講座開設、
応募方法などお気軽に
ご相談ください。
市民講師の
「はじめの一步」を
支援します!

市民企画運営講座「なごやか市民教室」 講座開設関連事項

応募から開講までの流れ

- 【ボランティア講師応募】 7/2(月)～7/31(火) ※必着
- 【応募説明会】 7/17(火)
- 【講座選考】 8/1(水)～8/11(土)
- 【選考結果の通知】 8月中旬
- 【講座案内配布・受講生募集】 9/3(月)～10/22(月)
- 【開催講座決定】 10月下旬
- 【ボランティア講師オリエンテーション】 11月上旬
- 【講座開催】 11/19(月)～3/16(土)(日祝日・会場休館日を除く)

学習の継続支援

講座終了後、自主グループの立ち上げなど、受講生の継続した学びを支援します。
ボランティア講師の方にも、協力を依頼する場合があります。

選考結果の通知

講座の選考終了後、その結果を事務局より連絡します。

講座の運営について

講座企画、講座準備、会場のセッティング・撤収等、ボランティア講師の方に責任を持って運営をお願いします。講座、初日と最終日には、事務局がお手伝いします。

実施の中止

- 名古屋市に暴風警報、暴風雪警報、東海地震注意情報・東海地震警戒宣言が発令された場合
- 午前8時現在発令中の場合／午前10時からの講座を中止
 - 正午現在発令中の場合／午後2時からの講座を中止
 - 午後4時現在発令中の場合／午後6時からの講座を中止

会場と空き室状況

会場となる生涯学習センターの空き室状況から、P3～P6に示す会場を利用して講座を開設します。

受講生募集について

- 【募集方法の掲載】
広報なごや10月号(区版)／生涯学習Webナビなごや／「なごやか市民教室」講座案内
- 【講座の成立】
受講生募集を締め切った時点で、開催条件を満たしたものは成立、満たないものは不成立とします。どちらの場合も、事務局より結果を連絡します。
- 【受講料・教材費】
受講料を1回500円で算定し、教材費がある場合は合わせて受講生から事務局に納金いただきます。
- 【受講生募集が定員を上回った場合】
事務局で公正に抽選します。抽選後、キャンセルが生じた場合は、随時繰り上げます。

駐車場

講師用の駐車場は用意しておりません。各会場の駐車場をご利用ください。
各会場、1回300円、台数に限りがあります。

講座運営上の役割分担

- 【事務局の役割】
会場の手配、受講生の募集・受付、受講料・教材費の徴収、受講生名簿の準備、緊急時における受講生への連絡(講座初日)、講座の中止・延期に関わること、など
- 【ボランティア講師の役割】
講座実施に必要な教材の準備、助手の確保(必要な場合)、企画に沿った講座実施
会場の清掃・原状復帰、緊急時における受講生への連絡(第2回目以降)など
- 【受講生の役割】
円滑な講座実施への協力

使用可能会場一覧表

※各部屋の貸し出し時間 【午前】午前9時～午後0時30分 【午後】午後1時～午後4時30分 【夜間】午後5時～午後9時
 ※○…使用可能 —…使用不可 ※料理室は料理以外に使用できません。

◆ 千種生涯学習センター 〒464-0072 千種区振甫町3-34 TEL722-9666 FAX722-9696 【休館日：第2(水)・第4(月)】 ● 駐車場台数：30台 ● 地下鉄「池下」徒歩15分



会場	定員	月			火			水			木			金			土		
		午前	午後	夜	午前	午後	夜	午前	午後	夜	午前	午後	夜	午前	午後	夜	午前	午後	夜
料理室	30	○	○	○	○	○	○	○	○	○	○	○	○	○	○	○	○	○	○
美術室	30	○	-	○	○	○	○	○	○	○	-	○	-	○	○	○	○	○	-
視聴覚室	60	○	○	-	○	○	○	○	○	○	-	-	○	-	○	○	-	-	-
集会室	30	○	○	○	○	○	○	○	○	○	○	○	○	○	○	○	○	○	○
和室	15	○	○	○	-	○	○	○	○	○	○	○	○	○	○	○	○	○	○

◆ 東生涯学習センター 〒461-0004 東区葵一丁目3-21 TEL932-4881 FAX932-4882 【休館日：第2(水)・第4(月)】 ● 駐車場台数：15台 ● 地下鉄「新栄町」徒歩5分



会場	定員	月			火			水			木			金			土		
		午前	午後	夜	午前	午後	夜	午前	午後	夜	午前	午後	夜	午前	午後	夜	午前	午後	夜
料理室	36	○	○	○	○	○	○	○	○	○	○	○	○	○	○	○	○	○	○
美術室	24	○	○	○	○	○	○	-	○	○	-	-	-	○	○	○	○	○	-
視聴覚室	66	-	○	○	○	○	○	○	○	○	-	○	○	-	-	○	-	-	-
集会室	20	○	○	-	○	-	-	○	-	-	○	○	-	-	○	-	○	-	-
和室	24	○	○	○	○	-	-	○	○	○	-	○	○	-	○	○	-	-	○

◆ 北生涯学習センター 〒462-0841 北区黒川本通2-16-3 TEL981-3636 FAX981-3590 【休館日：第2(火)・第4(月)】 ● 駐車場台数：15台 ● 地下鉄「黒川」徒歩3分



会場	定員	月			火			水			木			金			土		
		午前	午後	夜	午前	午後	夜	午前	午後	夜	午前	午後	夜	午前	午後	夜	午前	午後	夜
料理室	36	○	○	○	○	○	○	○	○	○	○	○	○	○	○	○	○	○	○
美術室	24	-	○	○	-	-	○	-	○	○	-	○	○	○	○	○	-	-	○
視聴覚室	48	○	-	○	-	○	-	-	○	-	-	○	-	-	○	-	-	○	○
集会室	24	-	-	○	-	○	○	-	-	○	-	○	○	○	-	○	○	-	○
和室	24	○	-	○	○	-	○	○	○	○	○	○	○	-	-	-	○	-	○

◆ 西生涯学習センター 〒451-0061 西区浄心一丁目1-45 TEL532-1551 FAX532-1552 【休館日：第2(水)・第4(月)】 ● 駐車場台数：13台 ● 地下鉄「浄心」徒歩1分



会場	定員	月			火			水			木			金			土		
		午前	午後	夜	午前	午後	夜	午前	午後	夜	午前	午後	夜	午前	午後	夜	午前	午後	夜
料理室	36	-	○	○	-	○	○	○	○	○	○	○	○	○	○	○	-	-	○
美術室	24	○	-	○	-	○	○	○	○	○	○	○	○	-	-	-	-	-	○
視聴覚室	60	○	○	○	-	-	○	○	○	○	-	○	○	-	-	-	-	-	○
集会室	40	○	○	○	○	○	○	○	○	○	-	-	○	○	-	-	-	-	-
和室	12	-	○	○	-	○	○	○	○	○	-	○	○	-	○	○	-	○	○

※各部屋の貸し出し時間 【午前】午前9時～午後0時30分 【午後】午後1時～午後4時30分 【夜間】午後5時～午後9時
 ※○…使用可能 —…使用不可 ※料理室は料理以外に使用できません。

◆ **中村生涯学習センター** 〒453-0044 中村区鳥居通3-1-3 TEL471-8121 FAX471-8122
 【休館日:第2(水)・第4(月)】 ● 駐車場台数:22台 ● 地下鉄「本陣」徒歩4分



会場	定員	月			火			水			木			金			土		
		午前	午後	夜	午前	午後	夜	午前	午後	夜	午前	午後	夜	午前	午後	夜	午前	午後	夜
料理室	36	○	○	○	-	○	○	○	○	○	○	○	○	○	○	○	○	○	○
美術室	24	-	-	○	○	-	○	○	○	○	○	-	○	-	○	-	○	○	○
視聴覚室	54	-	-	○	○	○	○	○	○	-	○	-	○	○	-	○	○	○	-
集会室	30	○	-	○	○	○	-	○	○	○	○	○	○	○	-	○	○	○	○
和室	24	○	○	○	-	-	○	○	○	○	○	-	○	○	○	○	-	○	○

◆ **中生涯学習センター** 〒460-0016 中区橘一丁目7-11 TEL321-5511 FAX321-5512
 【休館日:第2(火)・第4(月)】 ● 駐車場台数:19台 ● 地下鉄「上前津」徒歩4分



会場	定員	月			火			水			木			金			土		
		午前	午後	夜	午前	午後	夜	午前	午後	夜	午前	午後	夜	午前	午後	夜	午前	午後	夜
料理室	36	○	○	○	-	○	○	-	○	○	○	○	○	○	○	○	○	○	○
美術室	24	○	-	○	○	○	-	-	○	○	-	-	○	-	○	-	○	-	○
視聴覚室	66	-	○	-	-	-	-	-	-	○	-	○	-	-	-	-	-	-	-
集会室	30	-	-	○	-	○	-	-	-	-	-	-	-	-	-	○	-	-	-
和室	16	○	○	-	-	○	○	-	-	○	-	-	○	○	-	○	-	-	○

◆ **昭和生涯学習センター** 〒466-0023 昭和区石仏町1-48 TEL852-1144 FAX852-1143
 【休館日:第2(水)・第4(月)】 ● 駐車場台数:13台 ● 地下鉄「御器所」徒歩5分



会場	定員	月			火			水			木			金			土		
		午前	午後	夜	午前	午後	夜	午前	午後	夜	午前	午後	夜	午前	午後	夜	午前	午後	夜
料理室	30	○	○	○	-	○	○	○	○	○	-	○	○	-	○	○	-	-	-
美術室	24	○	-	○	○	-	○	-	○	○	-	○	○	○	○	○	○	-	○
視聴覚室	70	-	-	-	○	○	-	○	○	○	○	○	-	○	-	-	-	-	-
集会室	36	-	-	-	-	○	○	-	○	-	-	-	-	-	○	-	-	-	-
和室	18	○	○	○	○	○	-	-	-	-	-	-	○	○	○	○	-	-	○

◆ **瑞穂生涯学習センター** 〒467-0831 瑞穂区惣作町2-27-3 TEL871-2255 FAX871-2256
 【休館日:第2(火)・第4(月)】 ● 駐車場台数:19台 ● 地下鉄「妙音通」徒歩8分



会場	定員	月			火			水			木			金			土		
		午前	午後	夜	午前	午後	夜	午前	午後	夜	午前	午後	夜	午前	午後	夜	午前	午後	夜
料理室	24	○	○	○	○	○	○	○	○	○	○	○	○	○	○	○	○	○	○
美術室	24	○	○	○	○	○	○	○	○	○	○	-	○	○	○	○	○	○	○
視聴覚室	60	-	-	○	○	○	-	○	○	○	○	○	-	○	-	○	-	-	○
集会室	30	○	○	○	○	○	-	-	○	○	○	○	-	○	-	-	-	-	○
和室	16	○	○	○	-	○	○	○	○	○	○	○	○	○	○	○	○	○	-

使用可能会場一覧表

※各部屋の貸し出し時間 【午前】午前9時～午後0時30分 【午後】午後1時～午後4時30分 【夜間】午後5時～午後9時
 ※○…使用可能 —…使用不可 ※料理室は料理以外に使用できません。

◆ **熱田生涯学習センター** 〒456-0036 熱田区熱田西町2-13 TEL671-7231 FAX671-7232
 【休館日:第2(水)・第4(月)】 ● 駐車場台数:15台 ● 地下鉄「神宮西」「日比野」徒歩15分



会場	定員	月			火			水			木			金			土		
		午前	午後	夜	午前	午後	夜	午前	午後	夜	午前	午後	夜	午前	午後	夜	午前	午後	夜
料理室	36	○	○	○	○	○	○	-	-	○	○	○	○	-	-	○	-	-	-
美術室	30	-	○	○	-	○	-	○	○	○	○	○	○	○	○	○	-	-	○
視聴覚室	60	-	-	○	-	-	○	-	-	○	-	-	○	-	-	○	-	-	○
集会室	30	○	○	○	-	-	○	○	○	○	-	-	○	○	○	○	-	-	○
和室	16	○	○	○	○	○	○	-	○	○	○	○	○	○	○	○	-	○	○

◆ **中川生涯学習センター** 〒454-0037 中川区富川町1-2-12 TEL362-3883 FAX362-3890
 【休館日:第2(水)・第4(月)】 ● 駐車場台数:16台 ● 市バス「二女子」徒歩1分



会場	定員	月			火			水			木			金			土		
		午前	午後	夜	午前	午後	夜	午前	午後	夜	午前	午後	夜	午前	午後	夜	午前	午後	夜
料理室	30	○	○	○	○	○	○	○	○	○	○	○	○	○	○	○	○	○	○
美術室	30	○	○	○	○	-	○	-	○	-	○	-	○	○	-	○	○	-	○
視聴覚室	70	○	○	○	-	○	○	○	○	○	-	○	○	○	○	○	-	○	○
集会室	30	○	○	○	○	○	○	○	○	○	○	○	○	○	-	○	○	○	○
和室	15	○	○	○	-	○	○	○	○	○	○	○	○	○	-	○	○	○	○

◆ **港生涯学習センター** 〒455-0013 港区港陽一丁目10-18 TEL653-5171 FAX653-5172
 【休館日:第2(火)・第4(月)】 ● 駐車場台数:31台 ● 地下鉄「築地口」徒歩10分



会場	定員	月			火			水			木			金			土		
		午前	午後	夜	午前	午後	夜	午前	午後	夜	午前	午後	夜	午前	午後	夜	午前	午後	夜
料理室	36	○	○	○	○	○	○	○	○	○	-	○	○	○	○	○	-	-	○
美術室	24	○	○	○	-	○	○	-	-	○	-	-	○	○	○	○	○	○	○
視聴覚室	54	○	○	○	-	-	○	○	○	○	-	-	○	○	○	○	-	-	○
集会室	30	○	○	○	○	○	○	○	○	○	-	-	○	-	-	○	-	-	○
和室	10	○	○	○	○	○	○	-	○	○	-	○	○	○	○	○	-	-	○

◆ **南生涯学習センター** 〒457-0833 南区東又兵衛町5-1-10 TEL613-1310 FAX613-1326
 【休館日:第2(水)・第4(月)】 ● 駐車場台数:21台 ● JR「笠寺」徒歩7分



会場	定員	月			火			水			木			金			土		
		午前	午後	夜	午前	午後	夜	午前	午後	夜	午前	午後	夜	午前	午後	夜	午前	午後	夜
料理室	36	○	○	○	-	○	○	-	○	○	-	○	○	○	○	○	-	-	○
美術室	24	○	-	○	○	-	○	○	-	○	-	-	○	-	-	○	-	-	○
視聴覚室	60	-	-	○	-	-	○	-	-	○	-	-	○	-	-	○	-	-	○
集会室	24	-	-	-	-	○	-	-	○	-	-	-	○	-	-	○	-	-	-
和室	32	○	○	○	○	-	○	-	○	○	-	○	○	○	○	○	-	-	○

※各部屋の貸し出し時間 【午前】午前9時～午後0時30分 【午後】午後1時～午後4時30分 【夜間】午後5時～午後9時
 ※○…使用可能 —…使用不可 ※料理室は料理以外に使用できません。

◆ **守山生涯学習センター** 〒463-0067 守山区守山三丁目2-6 TEL791-7161 FAX791-7162
 【休館日：第2(火)・第4(月)】 ● 駐車場台数：27台 ● ゆとりーとライン「守山」徒歩1分



会場	定員	月			火			水			木			金			土		
		午前	午後	夜	午前	午後	夜	午前	午後	夜	午前	午後	夜	午前	午後	夜	午前	午後	夜
料理室	36	○	○	○	○	○	○	○	○	○	○	-	-	-	-	○	-	○	○
美術室	24	-	-	○	○	○	○	-	-	○	-	-	○	-	-	-	-	○	○
視聴覚室	63	○	-	-	-	○	○	-	-	○	-	-	○	-	-	-	-	-	-
集会室	16	○	○	○	○	○	○	○	○	○	-	○	-	○	○	○	-	-	-
和室	10	○	○	○	○	○	○	○	○	○	-	○	○	-	○	○	-	-	○

◆ **緑生涯学習センター** 〒458-0801 緑区鳴海字本町54 TEL621-9121 FAX621-6915
 【休館日：第2(火)・第4(月)】 ● 駐車場台数：14台 ● 名鉄「鳴海」徒歩5分



会場	定員	月			火			水			木			金			土		
		午前	午後	夜	午前	午後	夜	午前	午後	夜	午前	午後	夜	午前	午後	夜	午前	午後	夜
料理室	36	-	○	○	○	○	○	-	○	○	-	○	○	-	○	○	-	○	○
美術室	24	○	-	○	○	-	○	-	-	○	○	-	○	○	○	-	○	-	○
視聴覚室	60	-	-	-	-	-	○	-	-	-	-	-	-	-	-	○	-	-	○
集会室	36	○	○	○	-	-	○	-	-	○	-	-	○	-	-	-	-	-	○
和室	12	○	○	○	○	○	○	○	○	-	○	○	○	○	○	-	○	○	○

◆ **名東生涯学習センター** 〒465-0051 名東区社が丘三丁目802 TEL703-2622 FAX703-2732
 【休館日：第2(火)・第4(月)】 ● 駐車場台数：21台 ● 市バス「楽陶館」徒歩5分



会場	定員	月			火			水			木			金			土		
		午前	午後	夜	午前	午後	夜	午前	午後	夜	午前	午後	夜	午前	午後	夜	午前	午後	夜
料理室	30	-	○	○	-	○	○	○	○	○	○	○	○	-	○	○	-	○	○
美術室	24	○	-	○	○	-	○	-	-	○	○	○	○	○	○	-	-	-	○
視聴覚室	54	-	-	○	-	○	○	-	○	○	-	○	○	-	○	○	-	-	○
集会室	30	-	○	○	-	○	○	-	-	○	-	○	○	-	○	○	-	-	○
和室	35	-	-	○	-	-	○	-	-	○	-	-	○	-	-	○	-	-	○

◆ **天白生涯学習センター** 〒468-0027 天白区天白町大字島田字黒石4050 TEL802-1161 FAX802-1162
 【休館日：第2(火)・第4(月)】 ● 駐車場台数：29台 ● 市バス「天白公園」徒歩2分



会場	定員	月			火			水			木			金			土		
		午前	午後	夜	午前	午後	夜	午前	午後	夜	午前	午後	夜	午前	午後	夜	午前	午後	夜
料理室	36	○	○	○	○	○	○	○	○	○	○	○	○	○	○	○	○	○	○
美術室	24	-	-	○	-	-	○	-	-	○	-	-	○	-	-	-	-	-	○
視聴覚室	66	-	○	○	-	○	○	-	-	○	-	-	○	-	-	○	-	-	○
集会室	20	-	-	○	-	-	○	-	-	○	-	-	○	-	-	-	-	-	○
和室	12	○	○	○	-	-	○	-	-	○	-	-	○	-	-	○	-	-	○

ボランティア講師応募用紙の記入について

1. 講座分野

①料理・生活 ②美術・文芸 ③音楽・演芸 ④軽運動・健康 ⑤語学
以上の5分野の中から、一つ選択してください。

2. 講座タイトル (20文字以内)

活動内容がイメージできるものを工夫してご記入ください。

3. 講座内容紹介文 (60文字以内)

どんな学習をどんな方法で行うのか、受講生が参加したくなるような内容をご記入ください。

4. ボランティア講師名・年代

「講師名」、「年代」をご記入ください。

5. 講座定員

最低10人とし、講座内容をふまえ、講師の判断で定員を設けることができます。受け入れ可能な最大人数をご記入ください。ただし、会場の収容人員を超えることはできません。希望する会場の収容人員を考慮のうえ設定してください。

6. 教材費

3,000円以内に設定し、内訳の詳細を用紙にご記入ください。教材費とは、市販品・講師作成資料代、実技の材料費であり、受講生に還元されるものです。講座案内パンフレットに記載されます。教材費は、事務局が事前に受講生から徴収し、講座初日にお渡しします。講座開講後に受講生から追加徴収することがないように、確定した全回分の金額をご記入ください。

7. 講座時間

1回90分と1回120分から選択してください。

8. 講座回数

3回、4回、5回から選択してください。

講座計画について

講座の内容が分かるように、全3～5回分の計画をご記入ください。
※ご記入の詳細について事務局より問合せをさせていただくことがあります。場合によっては、応募用紙を受理できないこともございます。

9. 講座初日に受講生に持参いただく物

講座初日の持ち物については、講座案内パンフレットに記載されますので、もれのないようにご記入ください。

10. 助手

講座運営上、講師の助手をつけることができますが、無償です。

11. 会場となる生涯学習センター

各生涯学習センターの中で希望の会場を選択してください。3館まで回答可。

12. 使用教室

生涯学習センターにある料理室、美術室、視聴覚室、和室、集会室の中から使用希望の教室を選択してください。体育室は使用不可です。複数回答可。

13. 開催希望曜日

月曜日から土曜日のなかで、希望の曜日を選択してください。複数回答可。

14. 開催希望時間帯

午前の部(午前10時から)、午後の部(午後2時から)、夜間の部(午後6時から)の中から希望の時間帯を選択してください。複数回答可。

15. 講座に必要な備品

使用したい備品(ピアノ・マイク)について○を付けてください。その他の備品については、会場となる生涯学習センターにご相談ください。(ピアノは有料です)

16.17.18. 連絡先、住所、生年月日

緊急時等に連絡の取れる電話番号をご記入ください。住所は、マンション名・室番号までご記入ください。個人情報講座運営以外では使用しません。

応募
問合せ先

生涯学習相談コーナー「なごやか市民教室」事務局 TEL052-321-1579

〒460-0015 名古屋市中区大井町7-25 名古屋市女性会館内 (生涯学習相談コーナー/併用)
時間/午前10時～午後4時 休業日/日曜日・第3木曜日・祝日・年末年始

発行

名古屋市教育委員会生涯学習課

〒460-8508 名古屋市中区三の丸三丁目1番1号 TEL052-972-3253 FAX052-972-4178