

生涯学習 なごや7

2015 July No.322

教育サポーターネットワーク

あなたの学習成果や特技・能力を、地域や学校で生かしてみませんか

自分の学習成果や特技・能力などをボランティアとして生かしたいという市民の方々を募集・登録することにより、教育や生涯学習に関するボランティアの指導・支援を必要とする地域や学校からの求めに応じて情報を提供する制度です。



パンフレットは、お近くの公的施設でお求めいただけます。

学校・地域で

役立てたい



まずは、ボランティアにご登録ください。

生涯学習
ボランティア※

部活動
外部指導者

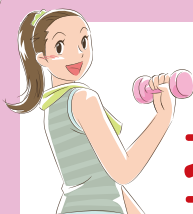
※生涯学習ボランティアのみ、インターネットで検索できます。部活動学部指導者は、所管課が紹介・斡旋します。

登録方法

パンフレット内の登録申込書を、教育サポーターネットワーク事務局宛まで、郵送・FAX・持参にて送付ください。登録申込書は、インターネットでもダウンロードできます。

学校・地域に

招きたい



まずは、インターネットで検索してください。

生涯学習Webナビなごや

<http://www.suisin.city.nagoya.jp/>

条件を選択して、希望の講師を探します。

教育サポーターネットワーク
講師情報を検索

教えたい・
教えてもらいたい

クリック

生涯学習ボランティアのご利用方法はこちら

●条件1 活動対象 ※生涯学習ボランティアさんが登録された活動

幼児・親子 青少年 成人 小学生 女性

者 指定なし

●条件2 活動地区 ※活動する地区で検索します。

ご希望の講師が決定したら、教育サポーターネットワーク事務局までご連絡ください。講師を紹介します。

教育サポーターネットワーク事務局

〒460-0015 名古屋市中区大井町7-25(イーブルなごや内)
TEL: 052-321-1571 FAX: 052-321-1574

●文化の催し・スポーツ

●学習・活動 (生涯学習センターなど・緑に親しむ・タウン情報・公開講座など)

●生涯学習課(分室)情報

名古屋市教育委員会生涯学習課(分室)
<http://www.suisin.city.nagoya.jp>