

☑ 所定の応募用紙を郵送・FAXにて、6/20(月)締切、抽選

●悪質商法の被害にあわないために

最近の事例や対処法、防止策などについて学習する。

🕒 7/26(火) 13:30~15:00

🏠 市内在住・在勤の55歳以上で、介護保険の訪問介護や家庭での家事援助等の仕事に従事している方、30名

●就業にも役立つパソコン/エクセル(基礎)

Excel2013の基本操作を習得する講座

🕒 7/8~8/1(毎週月・水・金曜) 全10回 10:00~12:00

🏠 市内在住55歳以上でパソコンの基礎知識をお持ちの方、20名

¥ 17,200円

☑ 上記2つは、電話・FAX・インターネットにて、6/20(月)締切、抽選

### 社会福祉法人名古屋市総合リハビリテーション事業団 なごや福祉用具プラザ

〒466-0015  
昭和区御器所通3丁目12-1  
御器所ステーションビル3階  
☎ 851-0051 Fax 851-0056  
www.nagoya-rehab.or.jp

●介護者教室「本人・家族に寄り添う~当事者体験談と気持ちのケア~」

パーキンソン病、難病団体連合、脳血管障害、重度訪問介護利用者の話。

🕒 7/7・14・21、8/4(木) 13:30~15:00 (終了後~15:30 個別相談あり)

🏠 名古屋市総合リハビリテーションセンター(瑞穂区弥富町字密柑山1-2)

🏠 介護中や介護に関心のある方、40名

☑ 6/16(木)~電話・FAX・郵送・窓口にて、先着順

🕒 8/28(日) 10:00~12:00

🏠 幼児(年中・年長で保護者同伴)、20名、先着順

¥ 770円

☑ 上記はすべて専用の用紙で、FAX・郵送にて、~6/14(火)締切

### 名古屋大学博物館

〒464-8601  
千種区不老町D4-1(400)  
☎ 789-5767 Fax 789-5896  
http://www.num.nagoya-u.ac.jp/

●【セミナーハウスサテラト展示】名大の蛾Ⅱ。春~夏の蛾

🕒 ~7/29(金) 10:00~16:00

●【第22回名古屋大学特別展】モンゴル大百科~Mongolian Natural History~

🕒 ~8/27(土) 10:00~16:00

●【特別講演会】モンゴルの恐竜の姿勢と生態

🕒 6/11(土) 13:00~14:30

🏠 名古屋大学博物館助教 藤原慎一

●【特別講演会】モンゴルの環境汚染

🕒 7/9(土) 10:30~12:00

🏠 名古屋大学大学院環境学研究所教授 山本鋼志

### 名古屋文化短期大学 オープンカレッジ

〒461-8610  
東区葵一丁目17-8  
☎ 931-9550 Fax 931-9500  
E-mail:nfcc.opc@yamadagakuen.ac.jp  
http://nfcc-nagoya.com/opencollege/

●四季咲心理学

🕒 7/3、8/28、9/25(日) 10:00~11:30

¥ 1回2,160円/3回 6,480円(教材費別)

●キッズチアダンス

🕒 毎週土曜日 11:30~12:30(リトル:

年少~小1) 13:00~14:00(ジュニア:小2~中3)

¥ 1ヶ月4回5,000円(教材費別)

●オトナのトータルビューティ!エイジングケアと肌力

🕒 7/3(日) 13:30~15:00

¥ 2,160円(教材費込) ●足病学(podiatry)~足のトラブルを改善する~

🕒 7/3、8/28、9/18(日) 13:00~14:30

¥ 3回5,832円(教材費別)

●アクロバットジャズダンス

🕒 月4回土曜日 キッズクラス(3歳~小1): 15:30~16:30 ジュニアクラス(小2~中学生): 16:30~17:30

¥ 月4回5,940円、別途スポーツ保険年間800円予定

●カラー・セルフプロデュース講座

🕒 7/3、9/18(日) 10:00~11:30

¥ 1回2,160円/2回 4,320円(教材費別)

●今日から聴き上手~本当の気持ちを引き出す~

🕒 7/3・17、9/25(日) 10:00~11:30

¥ 3回6,480円

●脳トレしよう!若返る手指のツボ健康法

🕒 7/3、8/28、9/18(日) 10:30~12:00

¥ 3回5,832円(教材費別)

●漢方薬・生薬・民間薬を楽しく学びましょう

🕒 7/3、8/28、9/18(日) 10:30~12:00

¥ 4,860円(教材費別)

☑ 電話・メールにて

## 学習・活動 公開講座など

### 愛知教育大学

〒448-8542  
刈谷市井ヶ谷町広沢1  
☎ 0566-26-2695 Fax 0566-95-0552  
E-mail:chiiki@n.auecc.aichi-edu.ne.jp  
http://www.aichi-edu.ac.jp/renkei/area/lecture.html

【愛知教育大学公開講座】

●異文化コミュニケーション入門

異文化交流の実践に役立つ知識を学問的側面から学ぶ。

🕒 8/6(土) 10:00~16:00

🏠 高校生以上、20名、先着順

¥ 3,080円(高校生は770円)

●書道入門

書道・書写におけるさまざまな用筆について学び、書作品にしてみる。

🕒 8/8・22(月) 13:30~15:30

🏠 高校生以上および教員、20名、先着順

¥ 3,080円(高校生は770円) \*別途材料費等

●指揮法入門

合唱や合奏の指導における効果的な実践法を探る。

🕒 8/24(水) 10:30~16:30

🏠 中学生以上、20名、先着順

¥ 3,080円(高校生以下は770円)

●イタリア、日本歌曲の歌い方の基礎を学ぶ

声楽初心者・指導者に発声法の基礎や歌唱法を説明する。

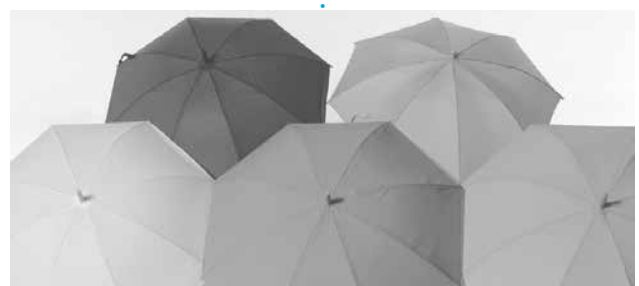
🕒 8/27(土) 10:00~16:00

🏠 高校生、声楽指導者、30名、先着順

¥ 3,080円(高校生は770円)

●描いて!作って!鳴らして遊ぶ!!音・色・形によるアートの世界

音楽と造形のコラボレーションによる遊びを通したアートを体験する。



🕒(月日・曜日・時間)(回数) 🏠(講師) 🏟(会場) 🎯(対象・定員) 💰(料金・費用) 📄(申込方法・申込締切) ※特に記載のないものは対象一般(中学生を除く15歳以上)・申込不要・費用無料です