



〈親学関連講座〉

託児付

絵本を楽しむ5日間



～子どもと一緒に絵本を通じた関わり方～

『本との出会い』『選び方』『読み聞かせ』など、
絵本を通じて子どもとともに本の世界を楽しみましょう☆

申込締切日

4/21(火)

【公開講座】

① 6/9

※本講座受講者の方も
先着順でのご入場となります。

絵本の世界を楽しもう

～絵本で広がる子どもとのふれあい～

一般社団法人読み聞かせ教室ブレーメン
代表理事 山田 良子



公開講座は事前申込不要
どなたでも無料で参加OK
定員55人で9時30分から
入場できます。

【全5回講座】

- 曜日・時間… 火曜日 午前10:00～11:30
- 対象・定員… 子どもを保護者・子育てに関心のある方 15人 ※うち託児枠8人
- 費用… 受講料 1,200円※託児は別途 おやつ代
- 会場… 視聴覚室 250円

② 6/16

想像を豊かにする絵本

～言葉と絵の意外な組み合わせ～

名古屋芸術大学 教授
早川 知江

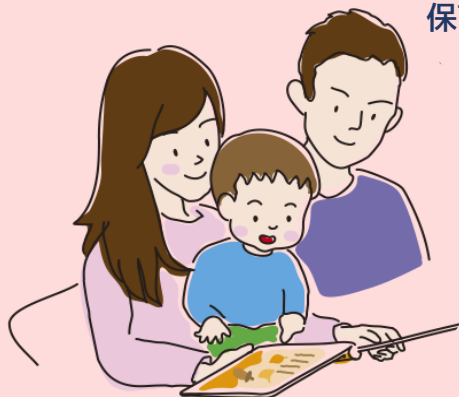


③ 6/23

絵本屋さんのおすすめ読み聞かせ絵本

～子どもに寄り添う選書ポイント～

保育士 久保田 見佳



④ 6/30

絵本の世界を楽しもう

～読み聞かせの技～ おはなしほんぽこ



⑤ 7/7

学んだことを生かして

～一緒に楽しく読み聞かせ～

おはなしほんぽこ

【往復はがきの記入方法】

電子申請サービスの
お申込みはこちら

【往信表面】	【返信裏面】	【返信表面】	【往信裏面】
〒451-0061 西生涯学習センター 行	何も書かなくて ください	あなたの住所 あなたのお名前	① 絵本を楽しむ5日間 ② 〒・住所 ③ 氏名(ふりがな) ④ 年代 ⑤ 電話番号 ⑥ 名古屋市内にお住まいの方は 勤務先・通学先の所在地(区名) ⑦ 託児ご希望の方は、 お子さんの氏名(ふりがな) 生年月日



【託児の申込み・託児説明会】

- 対象… 講座初日(6/9現在) 満1歳以上の未就学児
託児はおやつ代 250円
- 説明会… 『託児グループ・いちご』より、
事前説明会を行います。
親子でご参加ください!
- 日時… 6/2(火)10:00～11:00 場所…和室

【申込み・お問合せ先】西生涯学習センター

〒451-0061 西区浄心一丁目1-45 TEL <052> 532-1551/ FAX <052> 532-1552
指定管理者：(公財)名古屋市教育スポーツ協会(NESPA)



「MOVE ON 2026」は、愛知県・名古屋市が
アジア・アジアパラ競技大会を契機に地域の取り
組みを応援するために制作したロゴマークです。

