

【公開講座】

一步を踏み出す勇気

～東京パラリンピック出場への道のり～

5月22日(金)

午前10時～12時
(開場9時30分)

講師 加治 良美 さん

NTP 名古屋トヨペット株式会社
岐阜県カヌー協会所属
パラカヌーワールドカップ出場
パラカヌー世界選手権出場
東京パラリンピック2020大会出場



一般社団法人日本パラカヌー連盟より

中学2年生でのケガを乗り越え、教員、パラリンピック出場といった夢に挑戦してきた加治選手の人生感について話をききます。「自分らしく生きること」について考えるきっかけとしてみませんか。



- 事前申込不要、受講料無料でどなたでも受講できます。
- 定員50人(先着順)。講座開始30分前から入場できます。ただし、定員を超えた時点で入場できませんので、ご了承ください。
- 公開講座は、多くの市民に幅広い学びのきっかけとなるように、無料で受講できるものです。そのため、講座受講者の方も先着順での入場となりますので、ご理解ください。
- 本講演は、『〈女性セミナー〉【託児付】自分らしさを大切に』の第1回を公開しているものです。詳細は裏面をご覧ください。※公開講座のみの受講の方の託児はございません。



名古屋市瑞穂生涯学習センター

〒467-0831 名古屋市瑞穂区惣作町 2-27-3

NESPA TEL(052)871-2255・FAX(052)871-2256

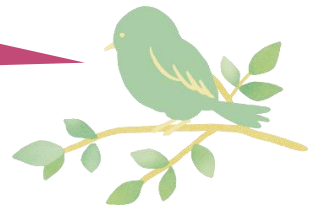
指定管理者：(公財)名古屋市教育スポーツ協会(NESPA)



〈女性セミナー〉【託児付】

進み方は一つじゃない

～ロールモデルとの出会いを力にして～



この講座では、様々な生き方や選択をしてきた講師との出会いを通して、自分の中にある思いや可能性をみつめていきます。講師の話をヒントに自分らしい進み方を考えてみませんか。

【日時】 5月22日 から 7月3日 までの **金曜日**

全7回 午前10時から12時まで

【会場】 瑞穂生涯学習センター 視聴覚室・料理室・現地学習

第1回【公開講座】では、本講座受講者の方も
先着順でのご入場となります(裏面参照)

第2回【現地学習】は、視聴覚室で集合・解散です

【対象・定員】名古屋市内在住、在学、在勤の女性・30人

【費用】 受講料 無料、教材費 800 円

【託児について】

託児希望の方は5月10日(日)までにお申込みください。

※既に託児枠が埋まっている場合がございます。

- 対象:5/22(金)現在、1歳6か月以上の未就学児
- 5/15(金)10時から第1集会室で託児説明会を行います。
託児希望者は必ずご参加ください。
- 託児のおやつ代として700円(100円×7回)別途徴収します。
- 託児は年齢により受入可能人数が変わります。

1 5 / 22	【公開講座】 一步を踏み出す勇氣 ～東京パラリンピック出場への道のり～ NTP名古屋トヨペット株式会社、岐阜県カヌー協会 加治 良美 ※本講座受講者の方も先着順でのご入場となります
2 5 / 29	【現地学習】 地域とともに歩む ～身近な社会とのかかわりの中で得るもの～ みずほ史跡ウォーカー
3 6 / 5	「こうあるべき」を 手放すと見えてくるもの アット・ワンス株式会社 代表取締役 杉本 美晴
4 6 / 12	好きなことが誰かを笑顔にする ～アートセラピーを通して～ アートセラピスト 住田 朋美
5 6 / 19	【調理実習】 家族の転機をきっかけに ～食を通して広がった私の可能性～ 料理研究家 城島 あきこ
6 6 / 26	「やりたい」を束ねて ～仕事と育児と学業と私の思い～ AKIKA office主宰 山田 秋香
7 7 / 3	私を動かすマインドセット ～ロールモデルとの出会いを力にして～ 愛知淑徳大学 助教 伊藤 華余子

お申込み・お問い合わせ | 電話でお問い合わせいただき、窓口でお手続きいただくか、直接窓口にお越しください。



名古屋市瑞穂生涯学習センター

〒467-0831 名古屋市瑞穂区惣作町 2-27-3

TEL(052)871-2255・FAX(052)871-2256

指定管理者：(公財)名古屋市教育スポーツ協会(NESPA)

＜交通案内＞

- 地下鉄 名城線「妙音通」下車、1番出口から北西へ徒歩8分
- 名鉄 名古屋本線「堀田」下車、東へ徒歩8分
- 市バス (瑞穂巡回)「瑞穂生涯学習センター」下車、徒歩1分

おねがい 駐車場が狭いため、公共交通機関をご利用ください

